

# Трубы из сшитого полиэтилена PEXA-EVOH цвет серый

## Технический паспорт

По вопросам продаж и поддержки обращайтесь:

Алматы (727)345-47-04  
Ангарск (3955)60-70-56  
Архангельск (8182)63-90-72  
Астрахань (8512)99-46-04  
Барнаул (3852)73-04-60  
Белгород (4722)40-23-64  
Благовещенск (4162)22-76-07  
Брянск (4832)59-03-52  
Владивосток (423)249-28-31  
Владикавказ (8672)28-90-48  
Владимир (4922)49-43-18  
Волгоград (844)278-03-48  
Вологда (8172)26-41-59  
Воронеж (473)204-51-73  
Екатеринбург (343)384-55-89

Иваново (4932)77-34-06  
Ижевск (3412)26-03-58  
Иркутск (395)279-98-46  
Казань (843)206-01-48  
Калининград (4012)72-03-81  
Калуга (4842)92-23-67  
Кемерово (3842)65-04-62  
Киров (8332)68-02-04  
Коломна (4966)23-41-49  
Кострома (4942)77-07-48  
Краснодар (861)203-40-90  
Красноярск (391)204-63-61  
Курск (4712)77-13-04  
Курган (3522)50-90-47  
Липецк (4742)52-20-81

Магнитогорск (3519)55-03-13  
Москва (495)268-04-70  
Мурманск (8152)59-64-93  
Набережные Челны (8552)20-53-41  
Нижний Новгород (831)429-08-12  
Новокузнецк (3843)20-46-81  
Ноябрьск (3496)41-32-12  
Новосибирск (383)227-86-73  
Омск (3812)21-46-40  
Орел (4862)44-53-42  
Оренбург (3532)37-68-04  
Пенза (8412)22-31-16  
Петрозаводск (8142)55-98-37  
Псков (8112)59-10-37  
Пермь (342)205-81-47

Ростов-на-Дону (863)308-18-15  
Рязань (4912)46-61-64  
Самара (846)206-03-16  
Санкт-Петербург (812)309-46-40  
Саратов (845)249-38-78  
Севастополь (8692)22-31-93  
Саранск (8342)22-96-24  
Симферополь (3652)67-13-56  
Смоленск (4812)29-41-54  
Сочи (862)225-72-31  
Ставрополь (8652)20-65-13  
Сургут (3462)77-98-35  
Сыктывкар (8212)25-95-17  
Тамбов (4752)50-40-97  
Тверь (4822)63-31-35

Тольятти (8482)63-91-07  
Томск (3822)98-41-53  
Тула (4872)33-79-87  
Тюмень (3452)66-21-18  
Ульяновск (8422)24-23-59  
Улан-Удэ (3012)59-97-51  
Уфа (347)229-48-12  
Хабаровск (4212)92-98-04  
Чебоксары (8352)28-53-07  
Челябинск (351)202-03-61  
Череповец (8202)49-02-64  
Чита (3022)38-34-83  
Якутск (4112)23-90-97  
Ярославль (4852)69-52-93

Россия +7(495)268-04-70

Казахстан +7(727)345-47-04

Беларусь +375-257-127-884

Узбекистан +998(71)205-18-59

Киргизия +996(312)96-26-47

эл.почта: [hsn@nt-rt.ru](mailto:hsn@nt-rt.ru) || сайт: <https://hoobs.nt-rt.ru>

# **Hoobs**

серии HB-PEXEV



## 1. Сведения об изделии

### 1.1. Наименование

Труба напорная Hoops из сшитого полиэтилена PE-Xa/EVOH.

## 2. Назначение

Трубы Hoops из сшитого полиэтилена PE-Xa/EVOH могут применяться в системах отопления, хозяйственного и питьевого водоснабжения, в технологических трубопроводах транспортирующих жидкости и газы неагрессивные к материалам труб согласно ГОСТ 32415-2013.

## 3. Классы эксплуатации

Класс эксплуатации	Траб, °С	Время при Траб, лет	Т <sub>макс</sub> , °С	Время при Т <sub>макс</sub> , лет	Тавар, °С	Время при Тавар, ч.	Область применения
1	60	49	80	1	95	100	Горячее водоснабжение (60 °С).
2	70	49	80	1	95	100	Горячее водоснабжение (70 °С).
4	20	2,5	70	2,5	100	100	Высокотемпературное напольное отопление. Низкотемпературное отопление отопительными приборами.
	40	20					
	60	25					
5	20	14	90	1	100	100	Высокотемпературное отопление отопительными приборами.
	60	25					
	80	10					
XB	20	50	–	–	–	–	Холодное водоснабжение.

Примечание:

Т<sub>раб</sub> - рабочая температура или комбинация температур транспортируемой воды, определяемая областью применения;

Т<sub>макс</sub> - максимальная рабочая температура, действие которой ограничено по времени;

Т<sub>авар</sub> - аварийная температура, возникающая в аварийных ситуациях при нарушении систем регулирования.

## 4. Номенклатура

	Артикул	Бухта, м	a/b/c	d/s	V в 1 п.м., л	Вес 1 п.м., кг
	НВ-PEXEV-1622120-P	120	380/080/785	16/2,2	0,105	0,096
	НВ-PEXEV-1622240-P	240	380/180/780	16/2,2	0,105	0,096
	НВ-PEXEV-1622500-P	500	380/350/785	16/2,2	0,105	0,096
	НВ-PEXEV-2028100-P	100	380/110/755	20/2,8	0,163	0,152
	НВ-PEXEV-2028240-P	240	380/200/755	20/2,8	0,163	0,152
	НВ-PEXEV-2535050-P	50	380/110/755	25/3,5	0,254	0,233
	НВ-PEXEV-3244050-P	50	380/180/785	32/4,4	0,423	0,374

## 5. Технические характеристики

Максимальная рабочая температура T <sub>max</sub> , °C	95
Кратковременная (аварийная) температура Тавар, °C	100
Класс эксплуатации по ГОСТ 32415-2013	1, 2, 4, 5, XB
Степень сшивки основного материала PE-Xa, %	>70
Коэффициент температурного расширения, мм/(м·К)	0,15
Шероховатость внутренней поверхности, мм	0,007
Толщина слоя EVOH, мкм	≥80
Относительное удлинение при разрыве, %	>415
Кислородопроницаемость, г/м <sup>3</sup> *сутки	<0,1
Минимальная температура монтажа, °C	0
Минимальный радиус изгиба с пружинной оправкой	5d (d-наружный диаметр труб)
Плотность слоя PE-Xa, кг/м <sup>3</sup>	940
Плотность слоя EVOH, кг/м <sup>3</sup>	1190
Макс. срок службы трубопровода из труб PE-Xa/EVOH, лет	50
Группа горючести	Г3
Группа воспламеняемости	В3
Дымообразующая способность	Д3
Класс опасности (токсичности) продуктов горения	T2
Температура транспортировки и хранения, °C	от -50 до +50

## 6. Маркировка

Маркировка нанесена на поверхностях труб через каждый метр.

1. \_\_\_\_\_ 2. \_\_\_\_\_ 3. \_\_\_\_\_ 4. \_\_\_\_\_ 5. \_\_\_\_\_  
**® Hoobs** UNIVERSAL PLUMBING PIPE, PE-Xa / EVOH - 16x2.2 ; SDR7.4 / S3.2;  
6. \_\_\_\_\_ 7. \_\_\_\_\_ 8. \_\_\_\_\_ 9. \_\_\_\_\_  
GOST 32415-2013 / EN ISO 15875 A Class 1-2-4-5 / 10 bar. Diffusion seal and pressure  
9. \_\_\_\_\_ 10. \_\_\_\_\_ 11. \_\_\_\_\_  
resistance tested according to DIN 4726. T<sub>max</sub> 95°C, HOOBS Made in EUROPE by  
12. \_\_\_\_\_ 13. \_\_\_\_\_ 14. \_\_\_\_\_  
German technology and equipment. [Date(day/month/year)] [Time] [Line] [Meter]

1. Торговая марка – 2. Линейка продуктов – 3. Материалы трубы – 4. Наружный диаметр X толщина стенки – 5. Значение SDR (отношение наружного диаметра к толщине стенки трубы)/серия труб – 6-7. Регламентирующие стандарты – 8. Классы эксплуатации трубопровода по ГОСТ 32415-2013/макс. рабочее давление, бар – 9. Соответствие требованиям по кислородопроницаемости – 10. Макс. рабочая температура, °C – 11. Страна производства – 12. производственная технология (оборудование) – 13. Дата изготовления, время изготовления, № производственной линии – 14. Отметка метража трубы.

## 7. Краткая инструкция

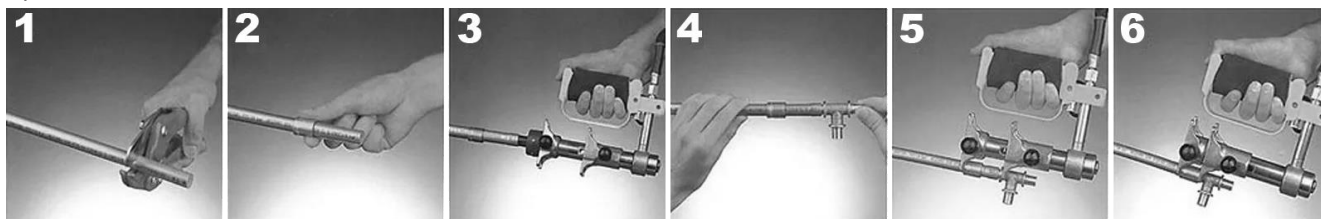
### 7.1. Общие положения

Монтаж следует производить с соблюдением требований (СП 30.1333.2012, СП 31-106-2002, СП 40-103-98, СП 41-102-98, СП 41-109-2005, СП 60.13330.2016, СП 73.13330.2016).

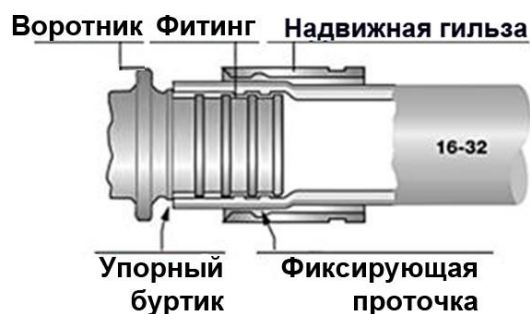
## 7.2. Монтаж трубопроводов с аксиальными фитингами

Перед монтажом внимательно ознакомьтесь с инструкциями по работе монтажными инструментами.

Краткая последовательность монтажа:



- 1) Отрежьте трубу перпендикулярно её оси с помощью подходящего трубореза;
- 2) Наденьте монтажную подвижную гильзу на трубу;
- 3) Убедитесь, что маркировка на гильзе находится на противоположной стороне от среза, а внутренняя фаска на гильзах указывает направление напрессовки.
- 4) Вставьте расширитель соответствующего типа и размера в трубу до упора и увеличьте диаметр трубы;
- 5) Наденьте трубу на фитинг до упорного буртика;
- 6) Надвиньте гильзу на фитинг с помощью пресса с насадкой необходимого размера. При выполнении этой операции не допускается применение смазок. Убедитесь, что гильза упёрлась в воротник фитинга.



## 7.3. Список рекомендуемых инструментов

Для монтажа соединительных деталей прессового типа с подвижной гильзой должен использоваться специализированный предназначенный для данного вида работ инструмент размеров соответствующих фитингам и трубам. Для больших механических усилий при монтаже труб диаметром 25 мм и 32 мм советуем использовать электрические инструменты.

Для монтажа трубопроводов мы рекомендуем использовать фирменные инструменты Hoobs.

Для монтажа допустимо использование аналогичных фитингов и инструментов других производителей.

Примеры аналогов инструментов смотрите в таблице ниже:

Производители, типы и артикулы			
Rehau	Rems	Novopress	Pexcase
Rautool	RE 16 № 573160	44067-50	PEXcase
	RE 20 № 573162		
	RE 25 № 573172		
	RE 32 № 573178		

## По вопросам продаж и поддержки обращайтесь:

Алматы (727)345-47-04  
Ангарск (3955)60-70-56  
Архангельск (8182)63-90-72  
Астрахань (8512)99-46-04  
Барнаул (3852)73-04-60  
Белгород (4722)40-23-64  
Благовещенск (4162)22-76-07  
Брянск (4832)59-03-52  
Владивосток (423)249-28-31  
Владикавказ (8672)28-90-48  
Владимир (4922)49-43-18  
Волгоград (844)278-03-48  
Вологда (8172)26-41-59  
Воронеж (473)204-51-73  
Екатеринбург (343)384-55-89

Иваново (4932)77-34-06  
Ижевск (3412)26-03-58  
Иркутск (395)279-98-46  
Казань (843)206-01-48  
Калининград (4012)72-03-81  
Калуга (4842)92-23-67  
Кемерово (3842)65-04-62  
Киров (8332)68-02-04  
Коломна (4966)23-41-49  
Кострома (4942)77-07-48  
Краснодар (861)203-40-90  
Красноярск (391)204-63-61  
Курск (4712)77-13-04  
Курган (3522)50-90-47  
Липецк (4742)52-20-81

Магнитогорск (3519)55-03-13  
Москва (495)268-04-70  
Мурманск (8152)59-64-93  
Набережные Челны (8552)20-53-41  
Нижний Новгород (831)429-08-12  
Новокузнецк (3843)20-46-81  
Ноябрьск (3496)41-32-12  
Новосибирск (383)227-86-73  
Омск (3812)21-46-40  
Орел (4862)44-53-42  
Оренбург (3532)37-68-04  
Пенза (8412)22-31-16  
Петрозаводск (8142)55-98-37  
Псков (8112)59-10-37  
Пермь (342)205-81-47

Ростов-на-Дону (863)308-18-15  
Рязань (4912)46-61-64  
Самара (846)206-03-16  
Санкт-Петербург (812)309-46-40  
Саратов (845)249-38-78  
Севастополь (8692)22-31-93  
Саранск (8342)22-96-24  
Симферополь (3652)67-13-56  
Смоленск (4812)29-41-54  
Сочи (862)225-72-31  
Ставрополь (8652)20-65-13  
Сургут (3462)77-98-35  
Сыктывкар (8212)25-95-17  
Тамбов (4752)50-40-97  
Тверь (4822)63-31-35

Тольятти (8482)63-91-07  
Томск (3822)98-41-53  
Тула (4872)33-79-87  
Тюмень (3452)66-21-18  
Улан-Удэ (3012)59-97-51  
Уфа (347)229-48-12  
Хабаровск (4212)92-98-04  
Чебоксары (8352)28-53-07  
Челябинск (351)202-03-61  
Череповец (8202)49-02-64  
Чита (3022)38-34-83  
Якутск (4112)23-90-97  
Ярославль (4852)69-52-93

Россия +7(495)268-04-70

Казахстан +7(727)345-47-04

Беларусь +375-257-127-884

Узбекистан +998(71)205-18-59

Киргизия +996(312)96-26-47

эл.почта: [hsn@nt-rt.ru](mailto:hsn@nt-rt.ru) || сайт: <https://hoobs.nt-rt.ru>